

SEPAR FILTER

SEPAR 2000

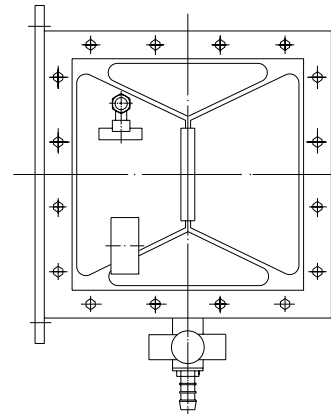
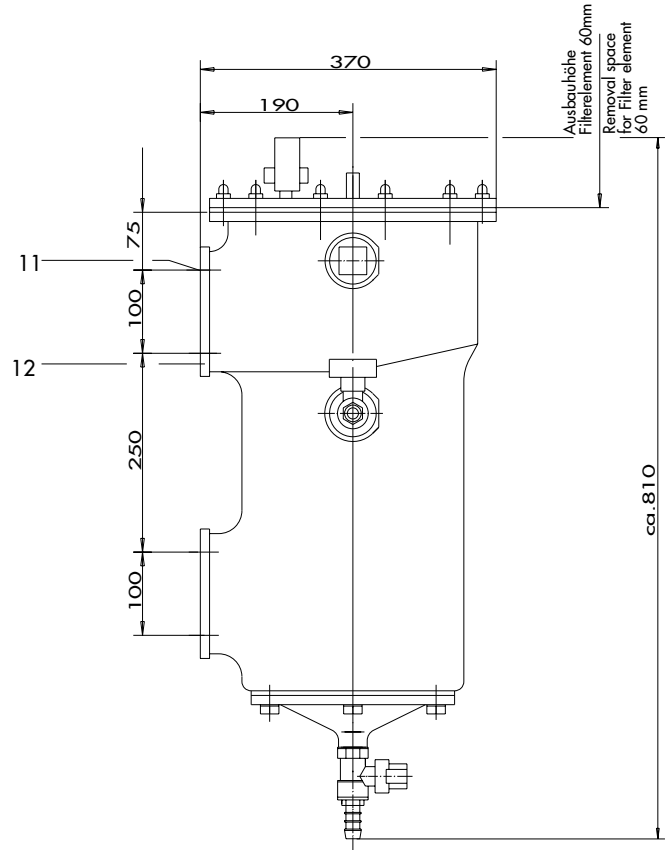
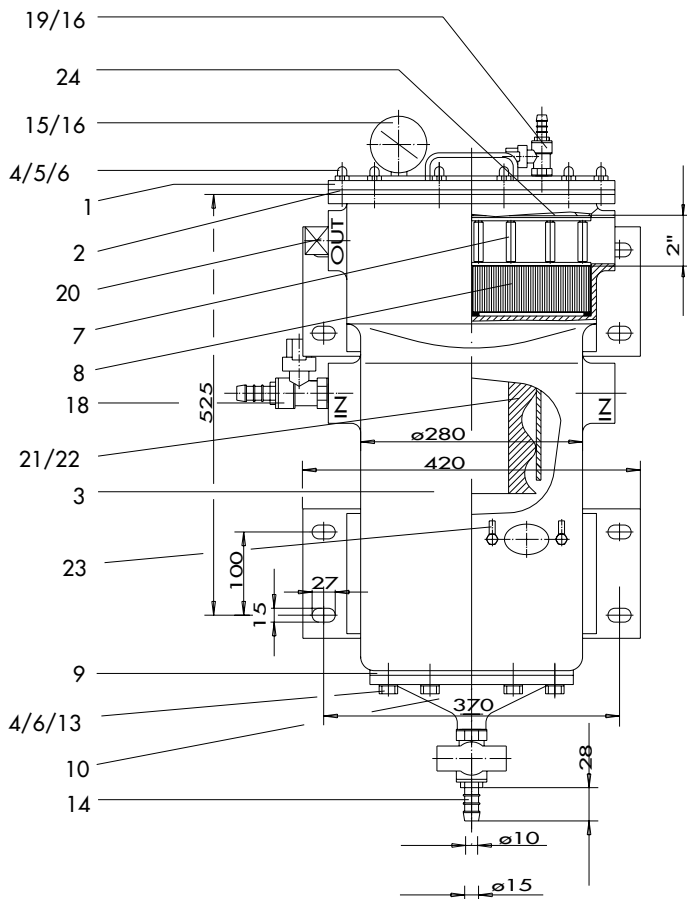
SWK 2000/130/MK



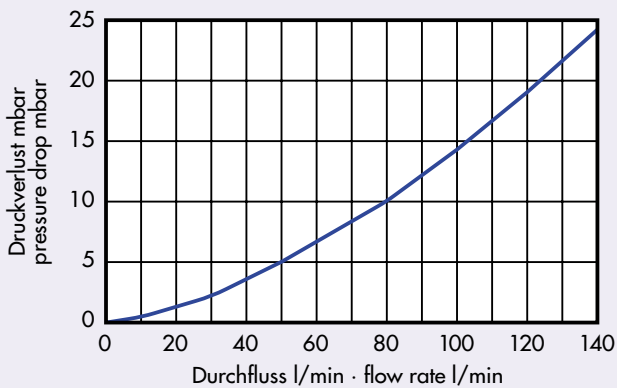
POS.	ARTIKEL-NR. ARTICLE NR.	STÜCK PIECES	BENENNUNG	DESCRIPTION	POS.	ARTIKEL-NR. ARTICLE NR.	STÜCK PIECES	BENENNUNG	DESCRIPTION
1	10050	1	Deckel	lid	13	10137	6	Skt. Mu. M8 DIN 934	nut
2	30387	1	Deckeldichtung	lid gasket	14	30456	1	Ablaßhahn	drain cock
3	10133	1	Gehäuse	housing	15	30650	1	Vacuummeter	vacuumn gauge
4	10072	22	Stiftschraube DIN 835 M8x30	stud screw	16	40002	2	Dichtung	gasket
5	10073	16	Hutmutter DIN 1587-M8	cap nut	17	10062	1	Red.Nippel	reducing bushes
6	30021	32	U-Scheibe 8.4 DIN 125	washer 8.4 DIN 125	18	10074	1	Kugelhahn 1/2" DN15	ball valve
7	30298	4	Federcassette	spring cassette	19	30366	1	Entlüftungshahn	bleed valve
8	01830	4	Filter Element	filter element	20	10053	1	Stopfen 2"	plugs
9	10136	1	Dichtung	gasket	21	10056	1	Zentrifuge	centrifuge
10	10135	1	Boden	bottom	22	10057	1	Befest. Schraube	fasting screw
11	10138	16	Senkschraube M 10x30	countersunk head	23	10016	2	Wasserkontakt einfach	water contact
12	10129	2	Montageplatte	mounting plate	24	10022	1	Andrückkreuz	contact pressure cross

SEPAR 2000

SWK 2000/130/MK



FLUSSDIAGRAMM · FLOW DIAGRAM



Max. Durchflussmenge: 130 l/min Max. flow rate: 130 l/min
 Anschluss: 2" Rohr Connection: 2" Pipe
 Gewicht: 50 kg Weight: 50 kg

Technische Änderungen vorbehalten
 We reserve the right to make technical changes without notification

Willibrord Lösing
 Filter-Technik



Postfach 86 6009
 45517 Hattingen
 Essener Straße 108
 45529 Hattingen
 Telefon 023 24/9 46 00
 Telefax 023 24/408 42